

# PLAN D'ACCES



## De Paris :

- Prendre la sortie 12 « Châteauroux-Centre/Déols/La Châtre/Aéroport »,
- Au rond-point prendre la 3ème sortie sur N151
- Au rond-point, prendre la 2e sortie et continuer sur N151 en direction de Bourges/Montluçon/Issoudun/St Amand-Md/La Châtre/Limoges
- Au rond-point, prendre D925 vers Châteauroux/Saint-Amand-Montrond/Diors/A71
- Au rond-point, prendre la 3e sortie sur D925
- Au rond-point, prendre la 2e sortie sur Route de Lignières/D925
- Au rond-point prendre la 2ème sortie à droite direction ZI de la Martinerie.
- Dans la zone industrielle, au 1er rond-point, prendre la 3ème sortie, continuez et stationnez-vous sur un des parkings aux abords de l'entreprise.
- Afin d'entrer sur le site, présentez-vous au poste de garde (flèche rouge sur le plan).
- Le poste de garde se situe près des barrières automatiques.



ZI de la Martinerie - Rue Champollion F 36130 DIORS

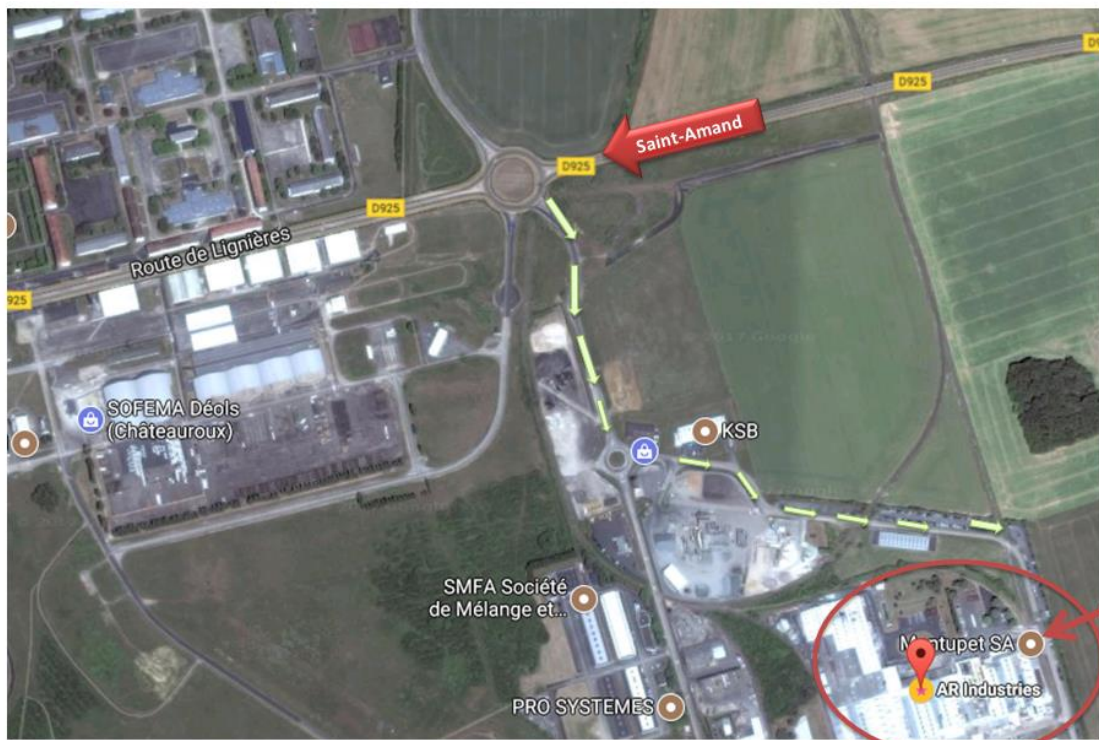
Si besoin vous pouvez téléphoner au +33 2 54 61 48 69

# PLAN D'ACCES



## De Saint-Amand-Montrond :

- Suivre D925 en direction de Châteauroux
- Après Diors, au rond-point, prendre la 4<sup>ème</sup> sortie en direction de la ZI de la Martinerie.
- Dans la zone industrielle, au 1<sup>er</sup> rond-point, prendre la 3<sup>ème</sup> sortie, continuez et stationnez-vous sur un des parkings aux abords de l'entreprise.
- Afin d'entrer sur le site, présentez-vous au poste de garde (flèche rouge sur le plan).
- Le poste de garde se situe près des barrières automatiques.



ZI de la Martinerie - Rue Champollion F 36130 DIORS

Si besoin vous pouvez téléphoner au +33 2 54 61 48 69